



Использование аппликации пихтового масла как экспресс- метода визуальной диагностики наличия эктопаразитов у кошек и собак

выполнили: Лаврищев А.А., Федотова П. группа 2571
Научный руководитель: к.сх.н. старший преподаватель Бойкова
С.В.

2026 ГОД

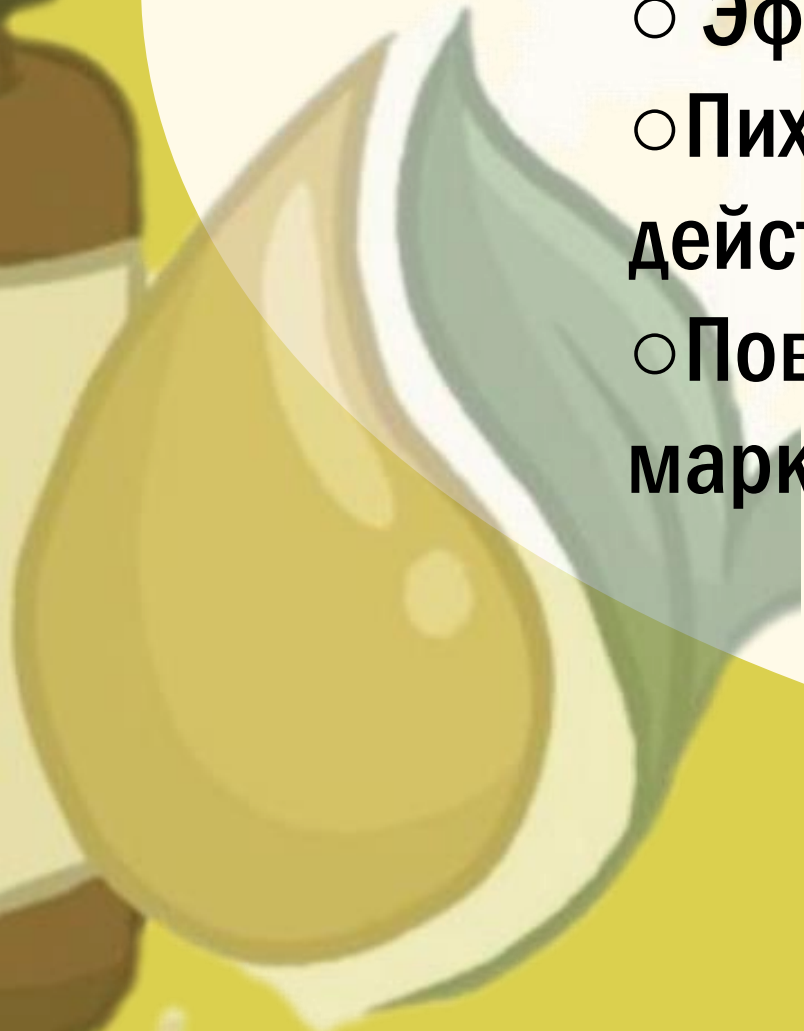
Актуальность



- Эктопаразиты приводят к дерматитам, стрессу, инфекциям
- Трудности диагностики при низкой инвазии
- Необходимость быстрых скрининг-методов

Идея исследования

- Эфирные масла как раздражители членистоногих
- Пихтовое масло обладает нейрораздражающим действием на блох
- Поведенческая реакция как диагностический маркер





Цель исследования

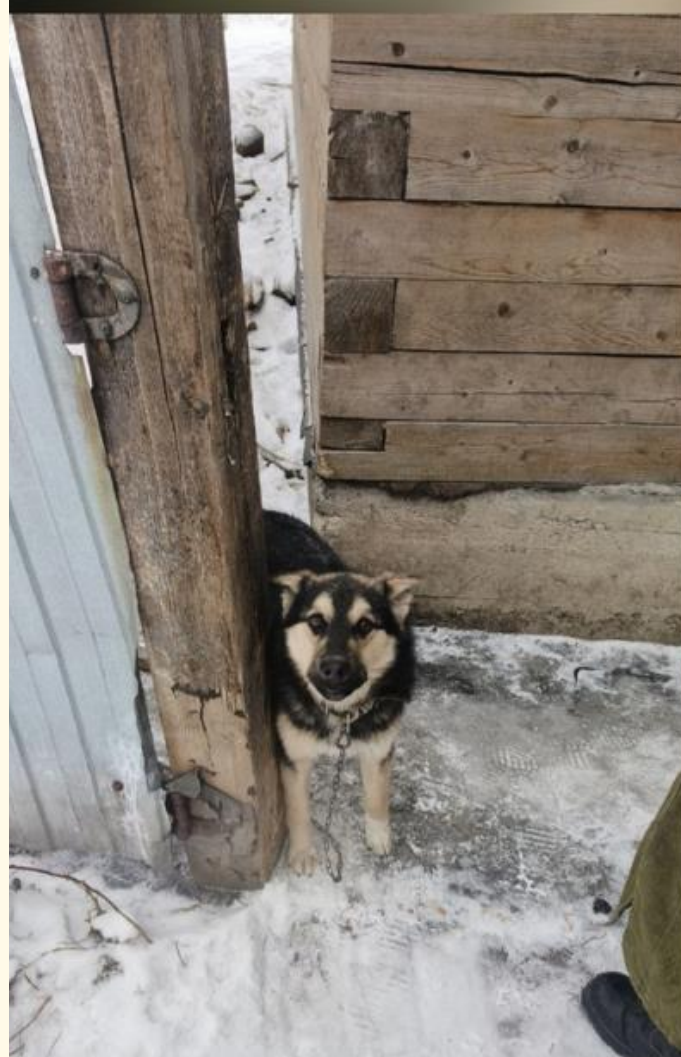
**Оценить возможность использования
реакции животных на пихтовое масло
как экспресс-метода выявления
эктопаразитов**

Объекты исследования

13 ЖИВОТНЫХ

 **8 кошек**

 **5 собак**



Материалы



Пихтовое масло (Abies sibirica)

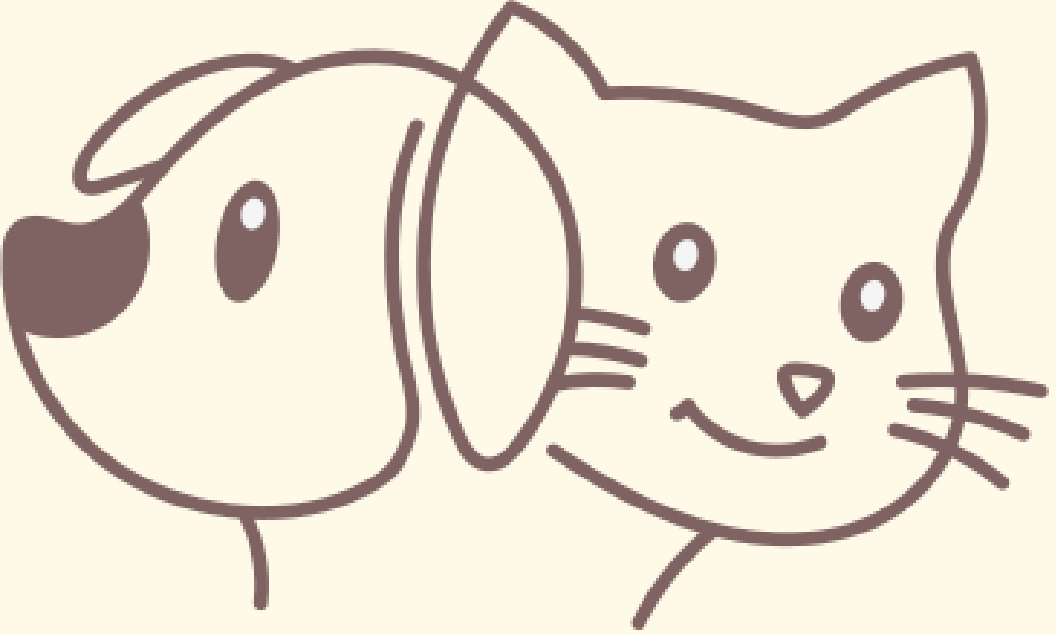


Бумажные ленты/ Ошейники

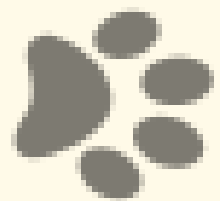


Перчатки

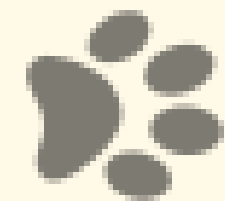




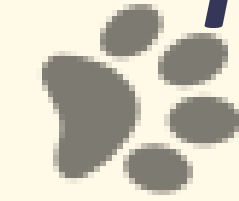
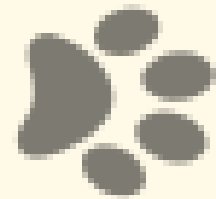
Методика аппликации



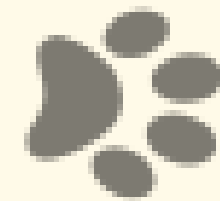
**0.5 мл
масла**



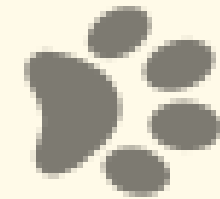
**бумажная
полоска**



**фиксация под
ошейником**



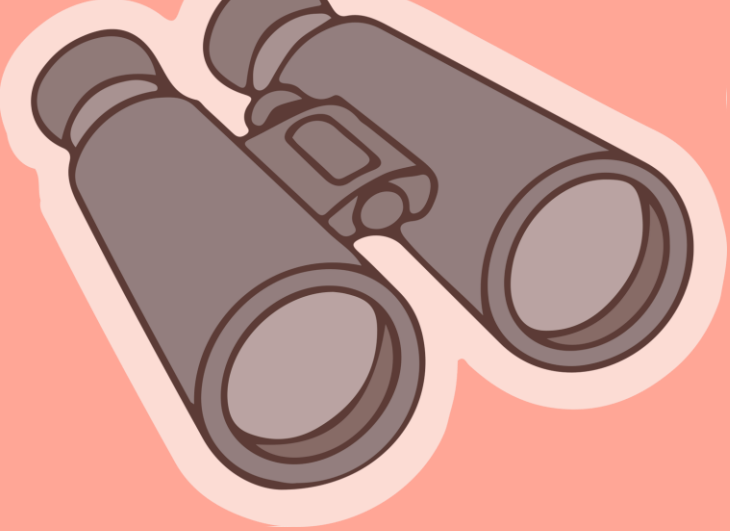
область холки



Дизайн исследования



1. Осмотр
2. Разделение на группы
3. Аппликация
4. Наблюдение
5. Поведенческая оценка
6. Повторный осмотр



Наблюдение



0-2 часа - непрерывно



6,12,24 часа



Через 14 суток



Поведенческие реакции



вылизывание (кошки)

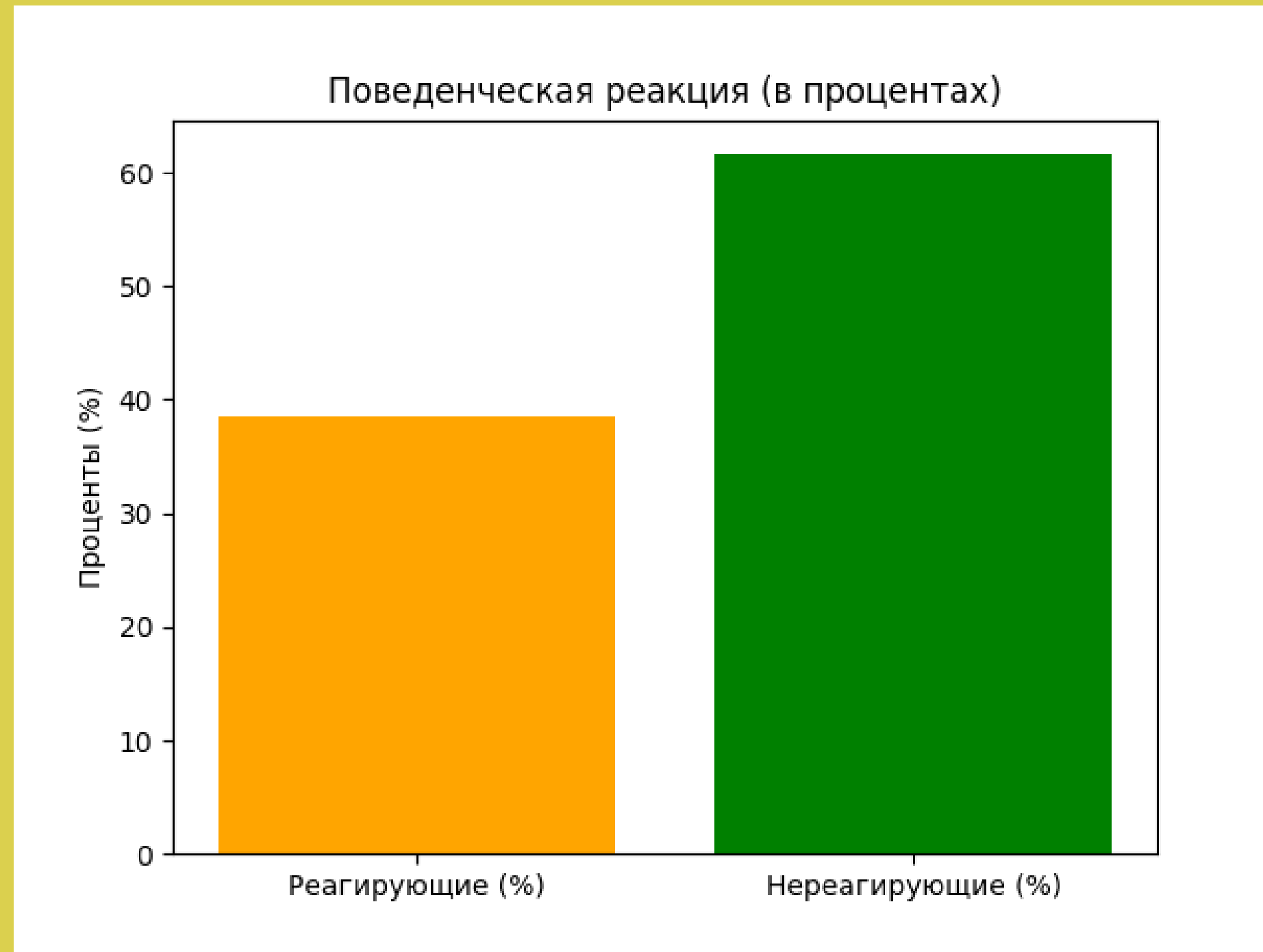


беспокойство

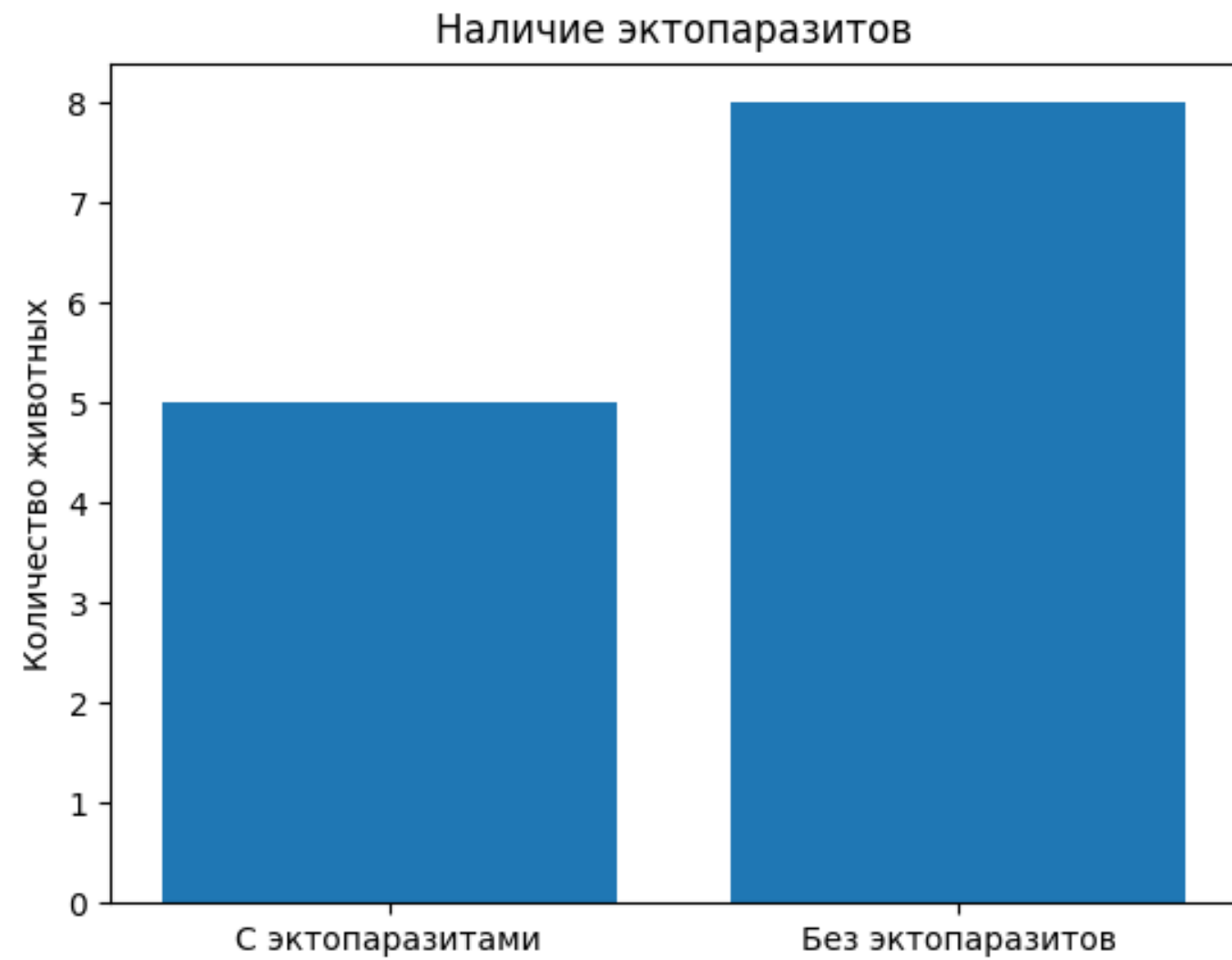


почесывание

Поведенческая реакция (анализ)



Эктопаразиты



Корреляция

Связь реакции и наличия паразитов (диаграмма Венна)





Результаты (группы)

Группа 1 (*Реагирующие*)

- выявлены блохи

- у 3 кошек
- у 2 собак



Группа 2 (*Нереагирующие*)

- паразиты не выявлены

- у 3 собак
- у 5 кошек

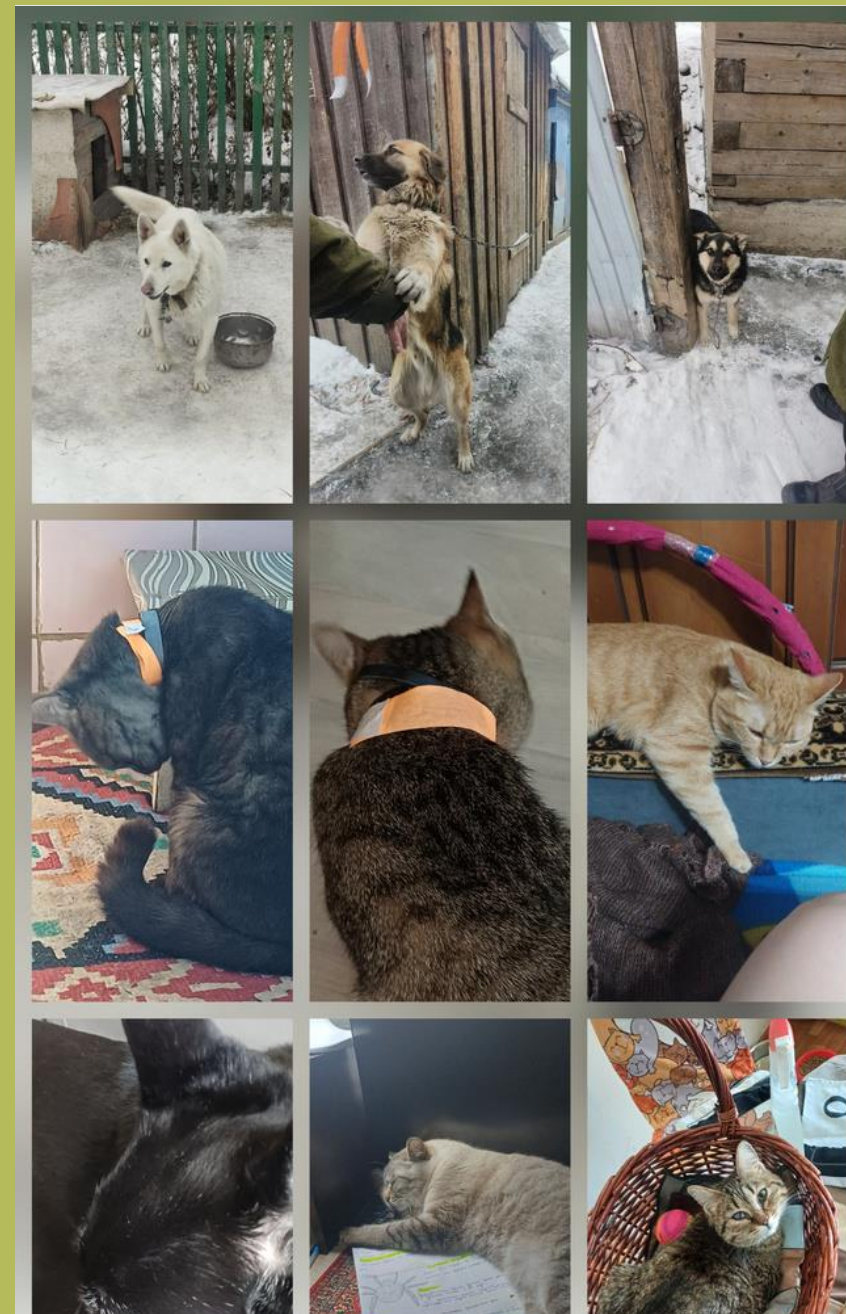


Дополнительный анализ

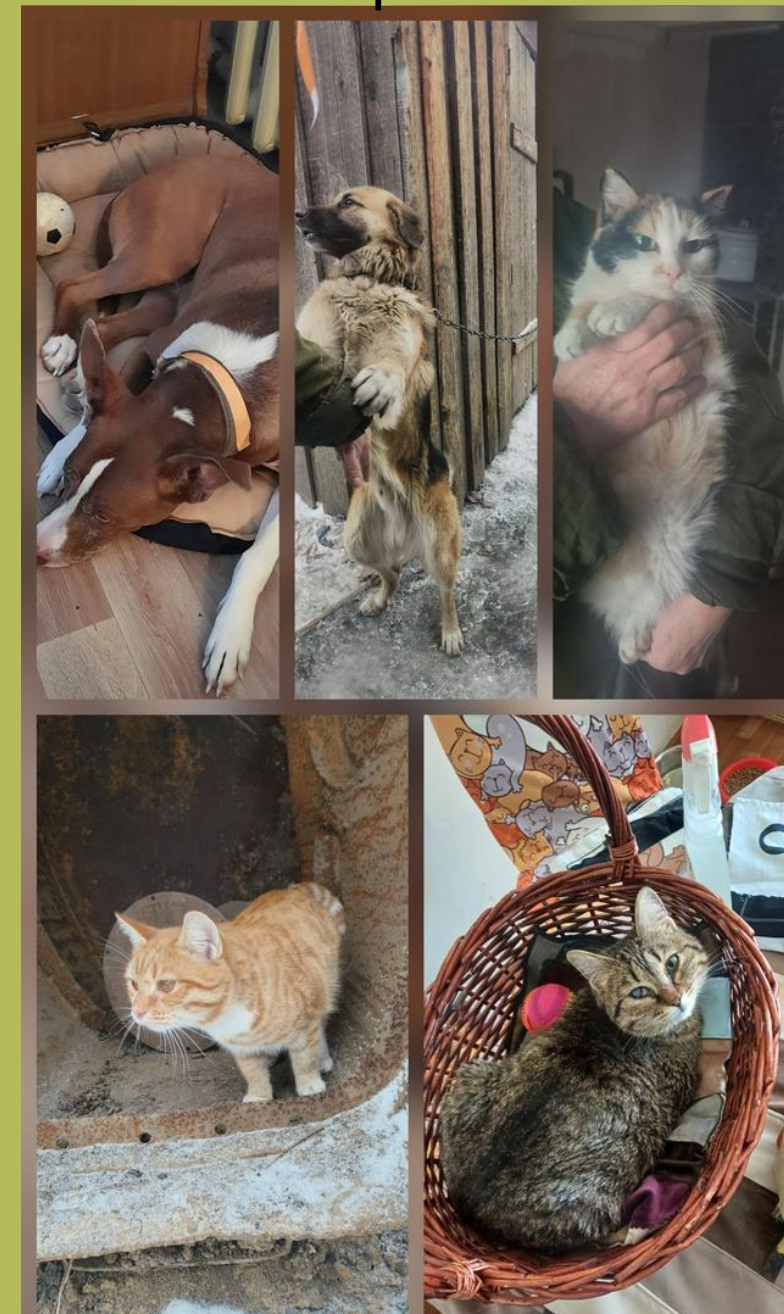
группа с
выявленными
паразитами до
эксперимента



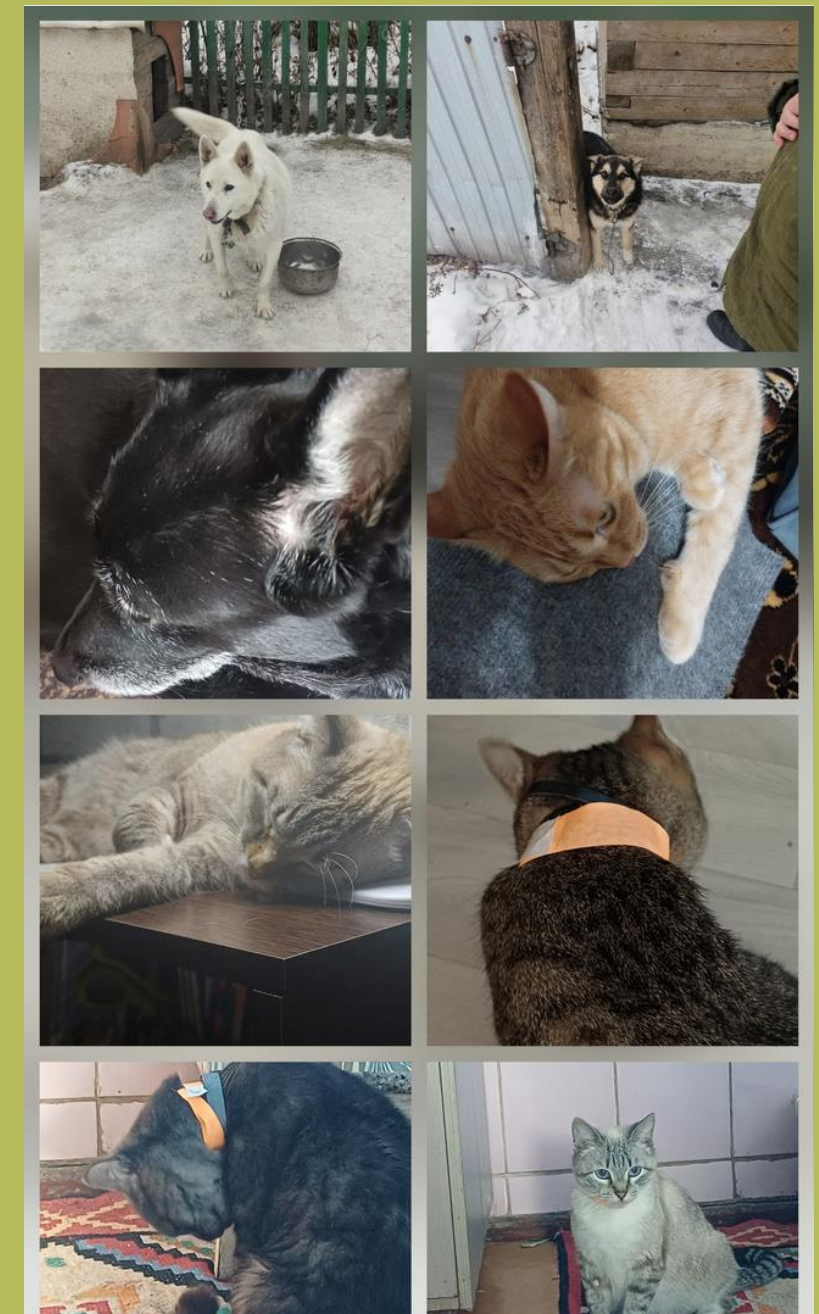
группа без
эктопаразитов
до
эксперимента



группа с
выявленными
паразитами
после
эксперимента



группа без
эктопаразитов
после
эксперимента



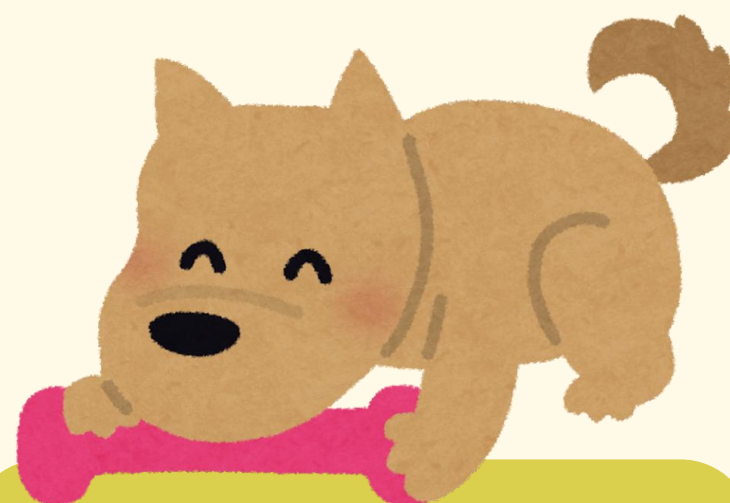
Преимущества метода



неинвазивный



**быстрый и
дешевый**



**визуально
наглядный**



**снижает
нагрузку на
персонал**



Практическое применение

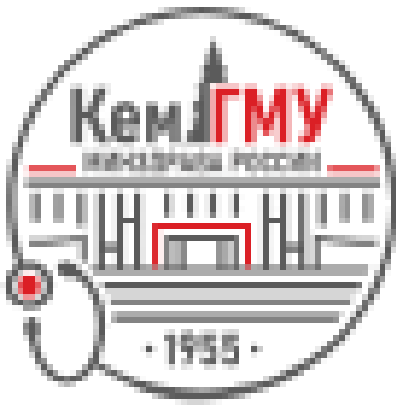
- Приюты и питомники
- Первичный скрининг
- Быстрая изоляция
- Контроль эффективности обработки

Вывод

Применение пихтового масла как экспресс-диагностики наличия эктопаразитов подтверждается проведенным исследованием.



ФЕДЕРАЛЬНОЕ ГОСУДАРСТВЕННОЕ БЮДЖЕТНОЕ
образовательное учреждение высшего образования Кемеровский
Государственный Медицинский Университет
Минздрава России



***СПАСИБО ЗА
ВНИМАНИЕ!***

2026 ГОД